





FICHA DE DADOS

RG6

V1.1

1 Ficha de dados

Propriedades gerais	Mínimo	Normal	Máximo	Unidade
Encaixe de força  da carga útil	- -	- -	6 13,2	[kg] [lb]
Encaixe da carga útil  forma da	- -	- -	10 22,04	[kg] [lb]
Curso total (ajustável)	0 -	- -	160 6,3	[mm] [polegadas]
Resolução da posição dos dedos	- -	0,1 0,004	- -	[mm] [polegadas]
Precisão da repetição	- -	0,1 0,004	0,2 0,007	[mm] [polegadas]
Choque da inversão	0,1 0,004	- -	0,3 0,011	[mm] [polegadas]
Força de aperto (ajustável)	25	-	120	[N]
Desvio da força de aperto		±25		%
Velocidade de aperto*	51	-	160	[mm/s]
Tempo de aperto**	0,05	-	0,15	
Precisão da inclinação do suporte ajustável		< 1		°
Temperatura de armazenamento	0 32		60 140	[°C] [°F]
Motor	BLDC integrado e elétrico			
Classificação IP	54			
Dimensões	262 x 212 x 42 10,3 x 8,3 x 1,6			[mm] [polegadas]
Peso	1,25 2,76			[kg] [lb]

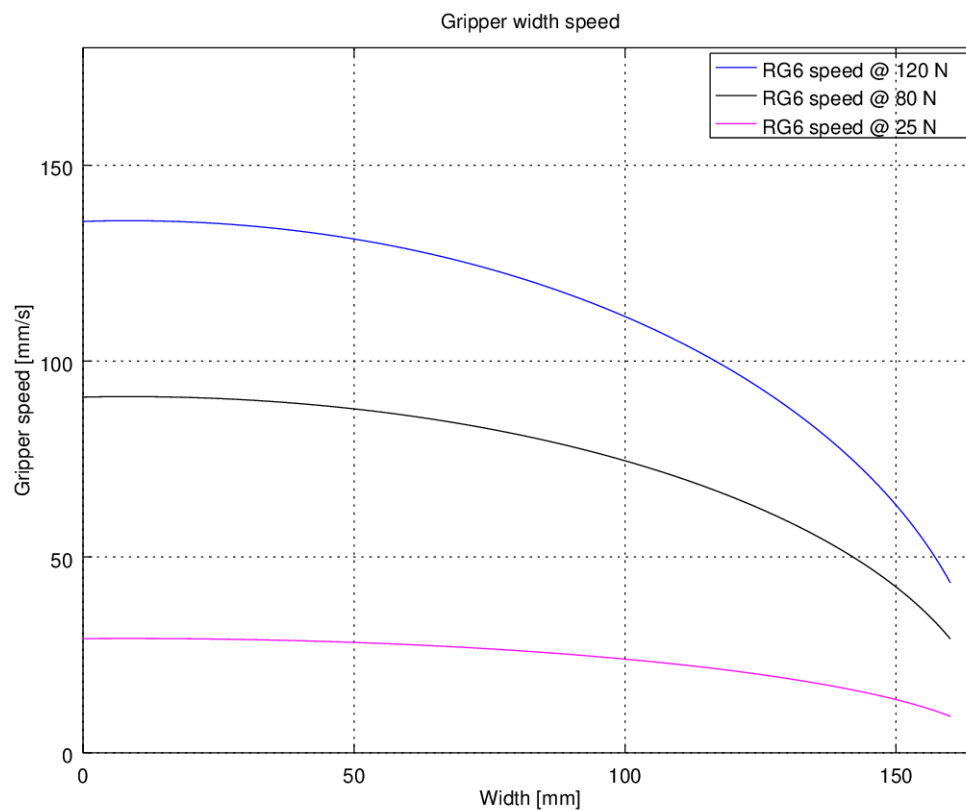
*Consulte a tabela na página seguinte

** com base num movimento total de 8 mm entre os dedos. A velocidade é linearmente proporcional à força. Para obter mais informações, consulte a tabela de velocidades na página seguinte.

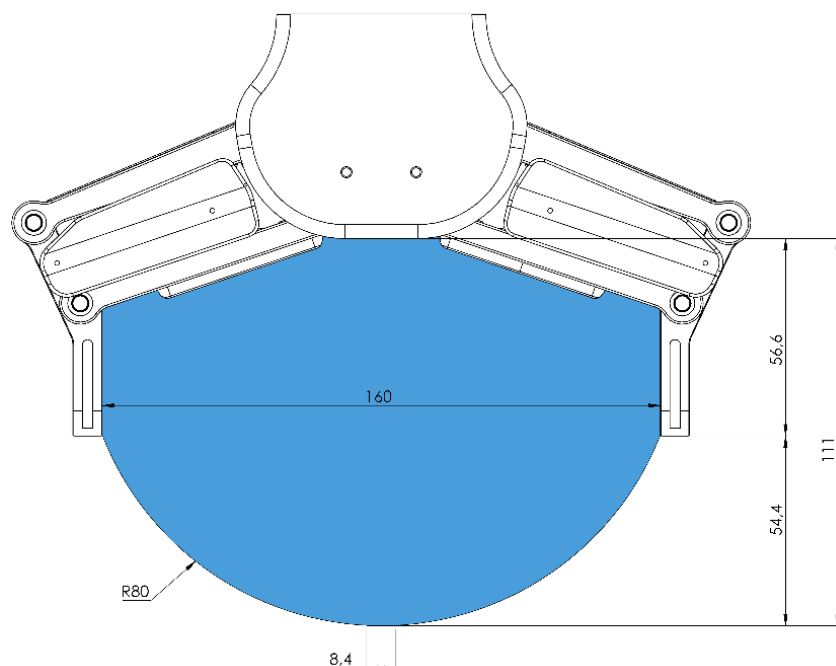
Condições de funcionamento	Mínimo	Normal	Máximo	Unidade
Fonte de alimentação	20	24	25	[V]
Consumo de corrente	70	-	600*	[mA]
Temperatura de funcionamento	5 41	- -	50 122	[°C] [°F]
Humidade relativa (sem condensação)	0	-	95	[%]
MTBF calculado (vida útil)	30 000	-	-	[Horas]

*Podem ocorrer picos de energia até 3 A (máx. de 6 ms) durante a ação de libertação.

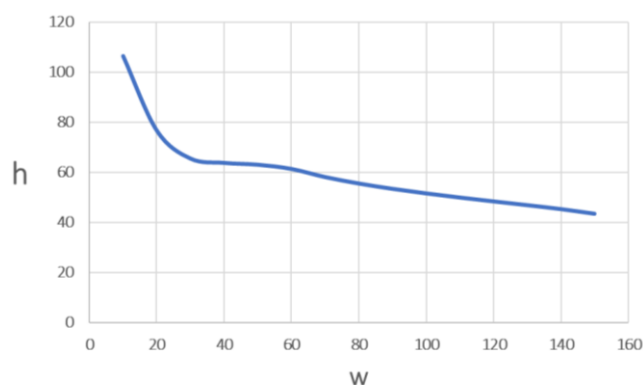
Gráfico da velocidade de aperto da RG6



Intervalo de funcionamento da RG6



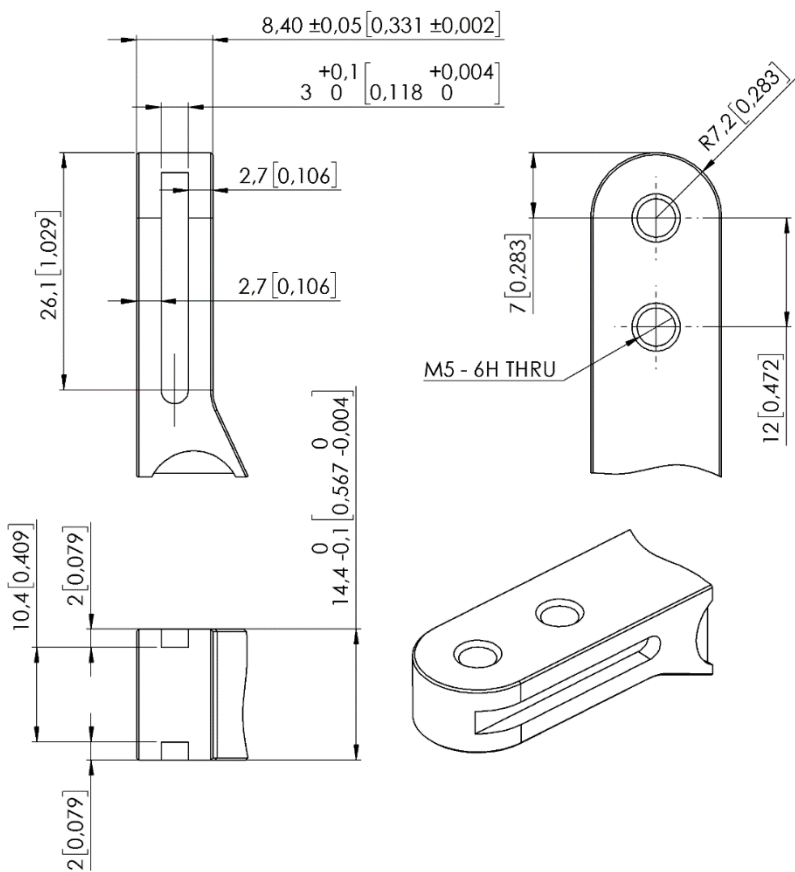
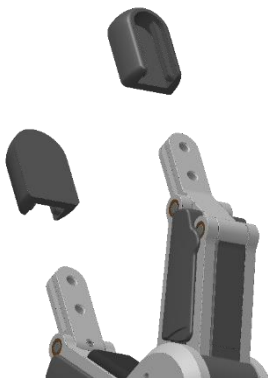
O aperto em objetos longos pode ativar involuntariamente os interruptores de segurança. A altura máxima da peça (calculada a partir da extremidade das pontas dos dedos) depende da largura de aperto (w). Para diferentes valores de largura, o limite de altura (h) é indicado abaixo:

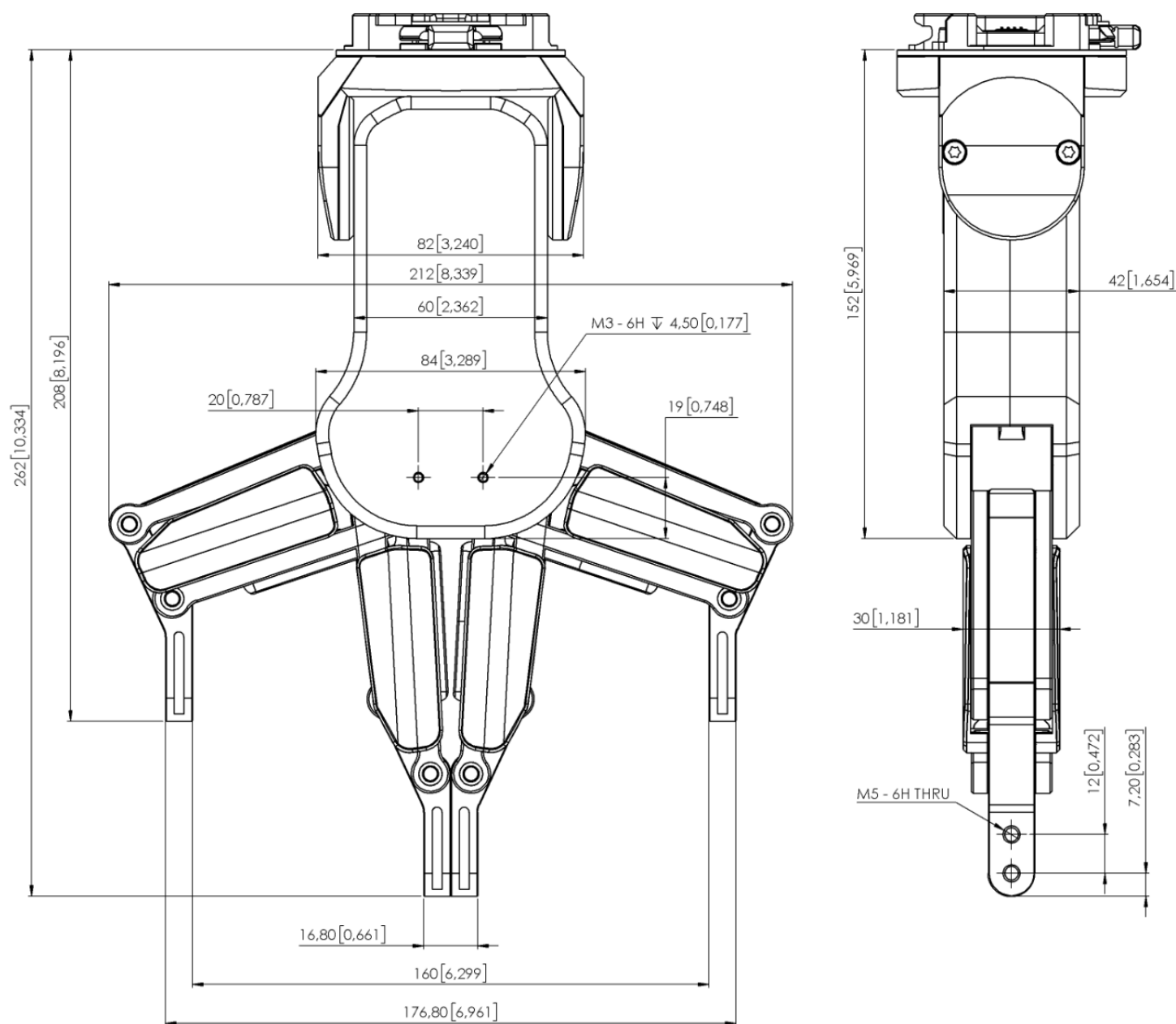


Pontas dos dedos

As pontas dos dedos padrão podem ser utilizadas com muitas peças de trabalho diferentes. Se for necessário utilizar pontas dos dedos personalizadas, estas podem ser ajustadas aos dedos da pinça de acordo com as dimensões (mm) apresentadas abaixo:

Ficha de dados



RG6

Todas as dimensões estão em mm e [polegadas].